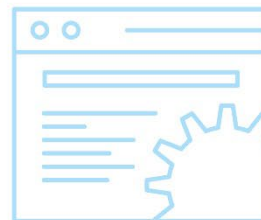
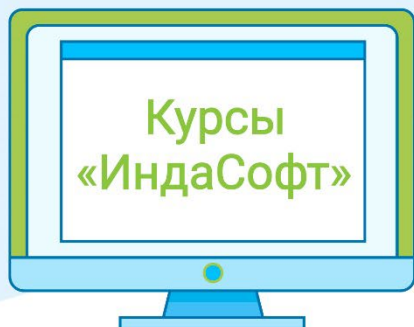




## Лабораторная информационная менеджмент система



I-LDS



### Лабораторная информационная менеджмент-система I-LDS. Курс 1.1. Основы построения ЛИМС I-LDS.

#### ПРОГРАММА КУРСА

## ДЕНЬ 1

### 1. Введение

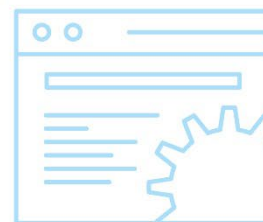
- Архитектура ЛИМС, функциональные возможности.
- АРМы системы (Инженера, Лаборанта, Просмотра).

### 2. Конфигурирование клиентских АРМов

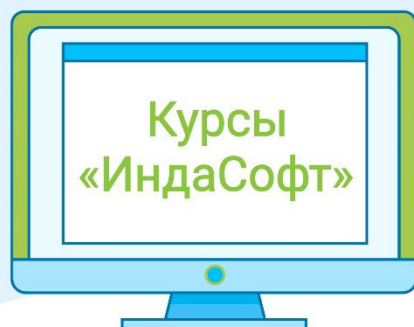
- Модуль «Администрирование». Создание и конфигурирование учетных записей пользователей
  - Пользователи.
  - Группы пользователей.
  - Роли.
  - Безопасность.
  - Лаборатории.
- Модуль «Возможности». Конфигурирование функционала пользователя
  - Системные наборы данных
    - Классификация «Виды аналитического контроля».
    - Классификация «Типы арбитража».
    - Классификация «Счетчики».
    - Классификация «Методы».
    - Классификация «Журналы регистрации образцов».
  - Справочники Системы
    - Наборы дискретных данных.
    - Справочник «Единицы измерения».
    - Справочник «Технологический процесс и объекты контроля (продукт)/Группы продуктов».
  - Организационная структура и Точки контроля
    - Создание элементов организационной структуры.
    - Конфигурирование точек контроля/группы точек контроля.
  - Конфигурирование Методик
    - Конфигурирование показателей.
    - Работа с видами аналитического контроля.
    - Настройка числа определений для показателя.
    - Использование группировки показателей.
    - Конфигурирование расчетов.
    - Настройка метрологических характеристик.
    - Настройка контекстов.
    - Использование префиксов, символьных строк и т.п.
    - Ресурсный план (Автосписание реактивов)



## Лабораторная информационная менеджмент система



I-LDS



- **Конфигурирование Спецификаций**
  - Общие настройки Спецификаций.
  - Конфигурирование собственных показателей.
  - Настройка сортамента.
- **Конфигурирование Шаблонов образца**
  - Общие настройки Шаблонов образца.
  - Конфигурирование шаблонов в режиме «Эксперт».
  - Расчеты шаблонов образца.
  - Конфигурирование дополнительных параметров шаблона образца.
- **Настройка графика аналитического контроля (ГАК)**
  - Конфигурирование ГАК в модуле «График контроля».
  - Конфигурирование ГАК при настройке шаблонов образца.

## ДЕНЬ 2

### 3. Работа пользователей с Системой

- **Регистрация пользователя.**
  - Вход в приложение.
  - Завершение сеанса пользователя.
  - Смена текущего пользователя.
- **Подготовка к измерениям в ЛИМС**
  - Регистрация образцов контроля для градуировки.
  - Построение градуировочных характеристик, их утверждение.
  - Проверка стабильности градуировочных характеристик.
- **Регистрация образцов по заданию (согласно ГАК).**
- **Работа с наборами регистрационных атрибутов образца.**
- **Поиск образца по настраиваемым реквизитам.**
- **Настройка шаблонов пользователя.**
- **Регистрация анализа по требованию.**
- **Регистрация заявки на выполнение измерений (испытаний).**
- **Регистрация внешнего образца (эпизодическая проба).**
- **Ручной ввод результатов измерений.**
- **Автоматизированное внесение данных средствами импортеров.**
- **Выполнение расчетов по внесенным данным.**
- **Ввод примечаний для образца и/или показателя.**
- **Управление образцами ЛИМС: авторизация, забраковка образца, направление на переотбор, перенаправление на повторное испытание, переконтроль показателя и т.п.**
- **Работа с образцами в форме «Ввод результатов анализов».**
- **Работа с арбитражными пробами.**

### 4. Штрихкодирование

- **Настройка и печать удостоверения пользователя.**
- **Настройка и печать этикетки задания.**
- **Аутентификация пользователя при входе в ЛИМС при помощи удостоверения, содержащего QR-код.**
- **Поиск задания по этикетке, содержащей QR-код.**